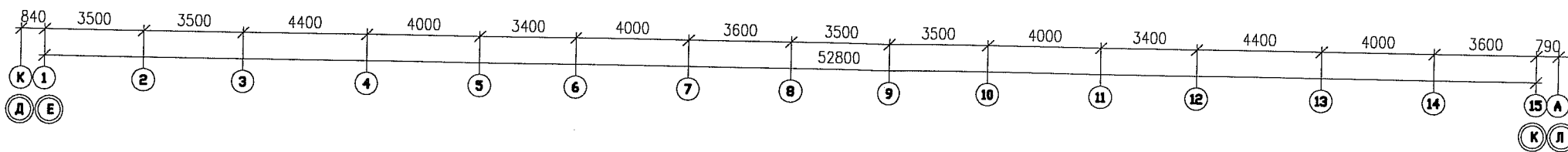
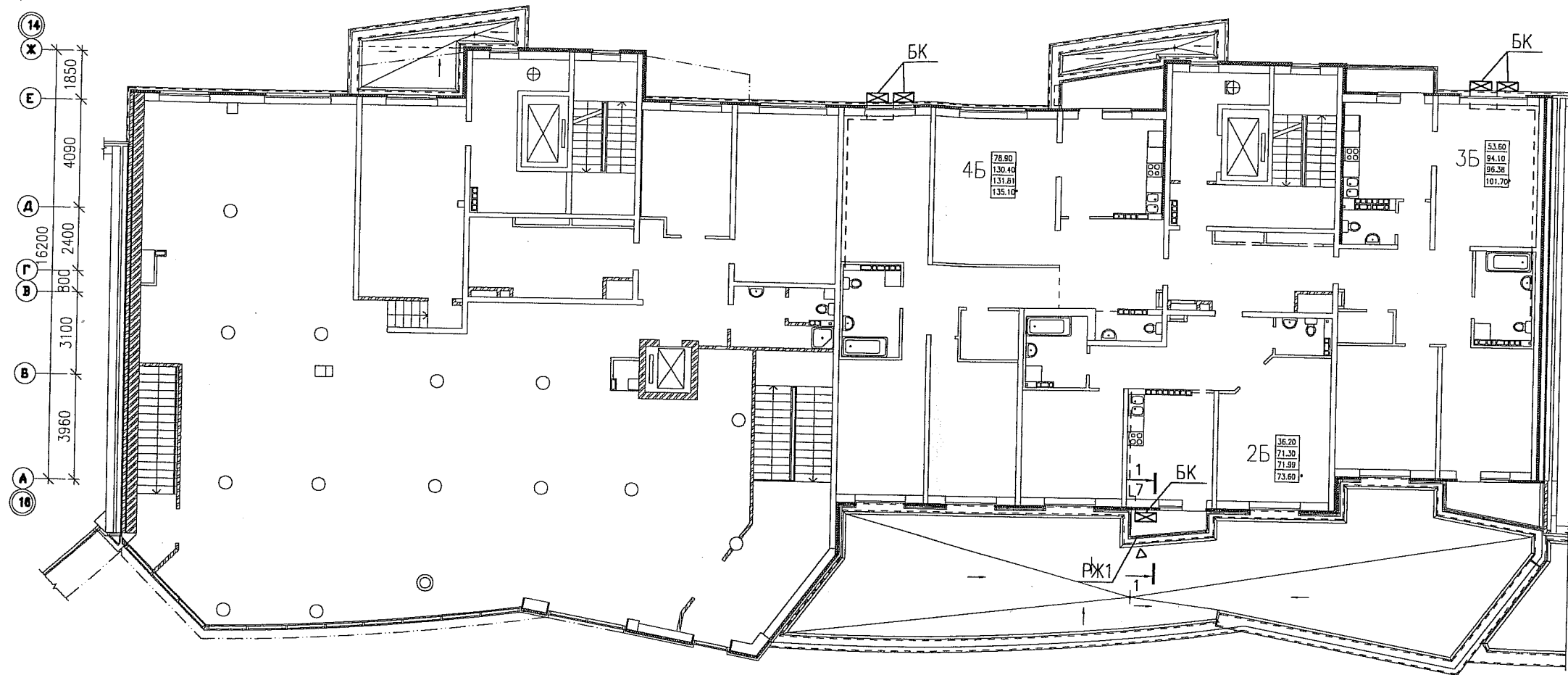
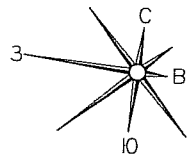




ИНВ. N ПОДЛ. ПОДПИСЬ И ДАТА ВЗАМ. ИНВ. N

						АКБ.122-01Б-АРИ			
						Жилые дома повышенной этажности с торгово-офисными помещениями, пристроенным детским садом и подземным паркингом по улице Московской-Куйбышева-Шейнкмана в Ленинском районе г. Екатеринбурга			
Изм.	Кол.уч.	Лист	N док.	Подпись	Дата	9-10-этажный двухсекционный жилой дом	СТADIЯ	ЛИСТ	ЛИСТОВ
							Р	3	
Г А П	Гаранин	<i>Гаранин</i>		05.11		Схема расположения наружных блоков кондиционеров (БК). Фасад 15-1	ЗАО КОРПОРАЦИЯ АТОМСТРОЙКОМПЛЕКС		
Проверил	Бушуева	<i>Бушуева</i>		05.11					
Разработал	Неустроева	<i>Неустроева</i>		05.11					



1. Смотреть совместно с планами отделочных работ.
2. На данных участках витражей, заменить остекление на жалюзийную решетку из профиля ПП-60/27, с полимерным покрытием в цвет витражей (RAL 5014).

УСЛОВНЫЕ ОБОЗНАЧЕНИЯ

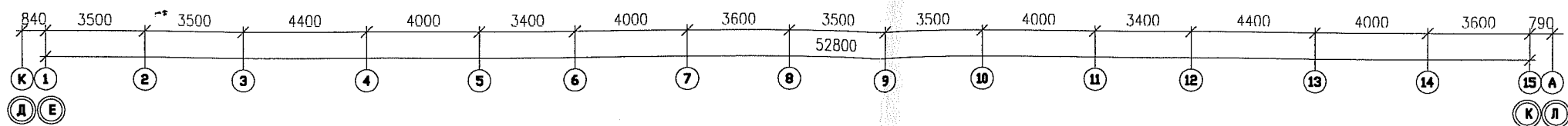
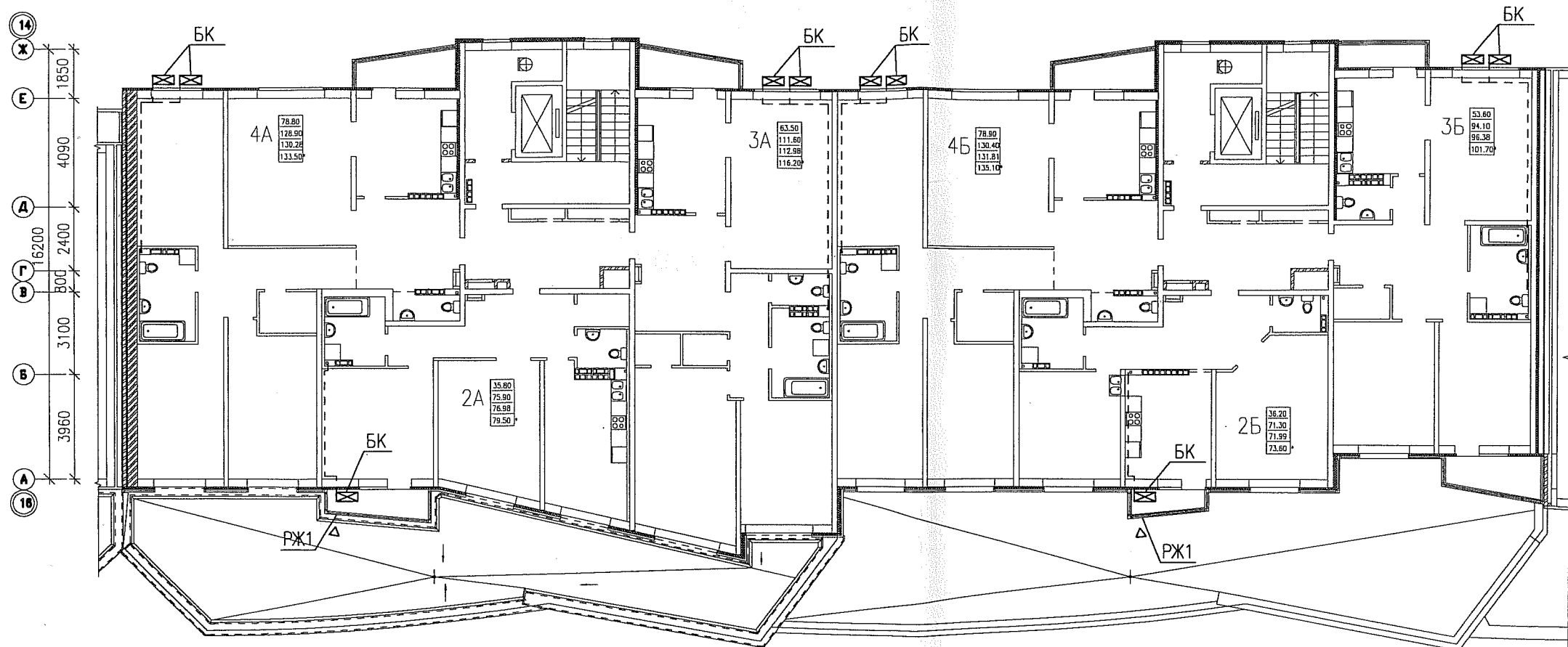
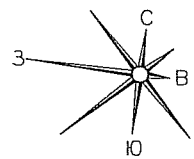
- △ - см.п.2
- ☒ - БК, наружный блок кондиционера
- └┘ - дренаж

АКБ.122-01Б-АРИ

Жилые дома повышенной этажности с торгово-офисными помещениями, пристроенным детским садом и подземным паркингом по улице Московской-Куйбышева-Шейнкмана в Ленинском районе г. Екатеринбурга

Изм.	Кол.уч.	Лист	N док.	Подпись	Дата	9-10-этажный двухсекционный жилой дом	СТАДИЯ	ЛИСТ	ЛИСТОВ
								Р	4
Г А П	Гаранин			<i>Гаранин</i>	05.11	Схема установки наружных блоков кондиционеров, 2(3) этаж на отм. +7.900			
Проверил	Бушуева			<i>Бушуева</i>	05.11				
Разработал	Неустроева			<i>Неустроева</i>	05.11				

ИНВ. N ПОДЛГ ПОДПИСЬ И ДАТА ВЗАМ. ИНВ. N



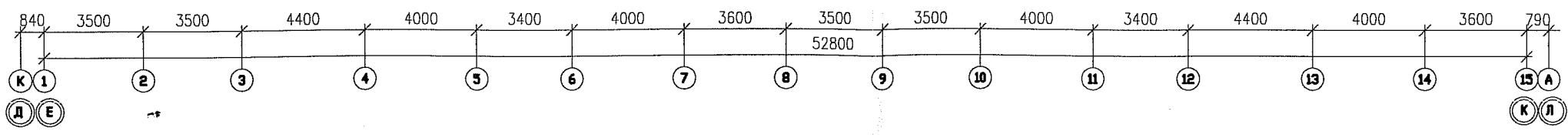
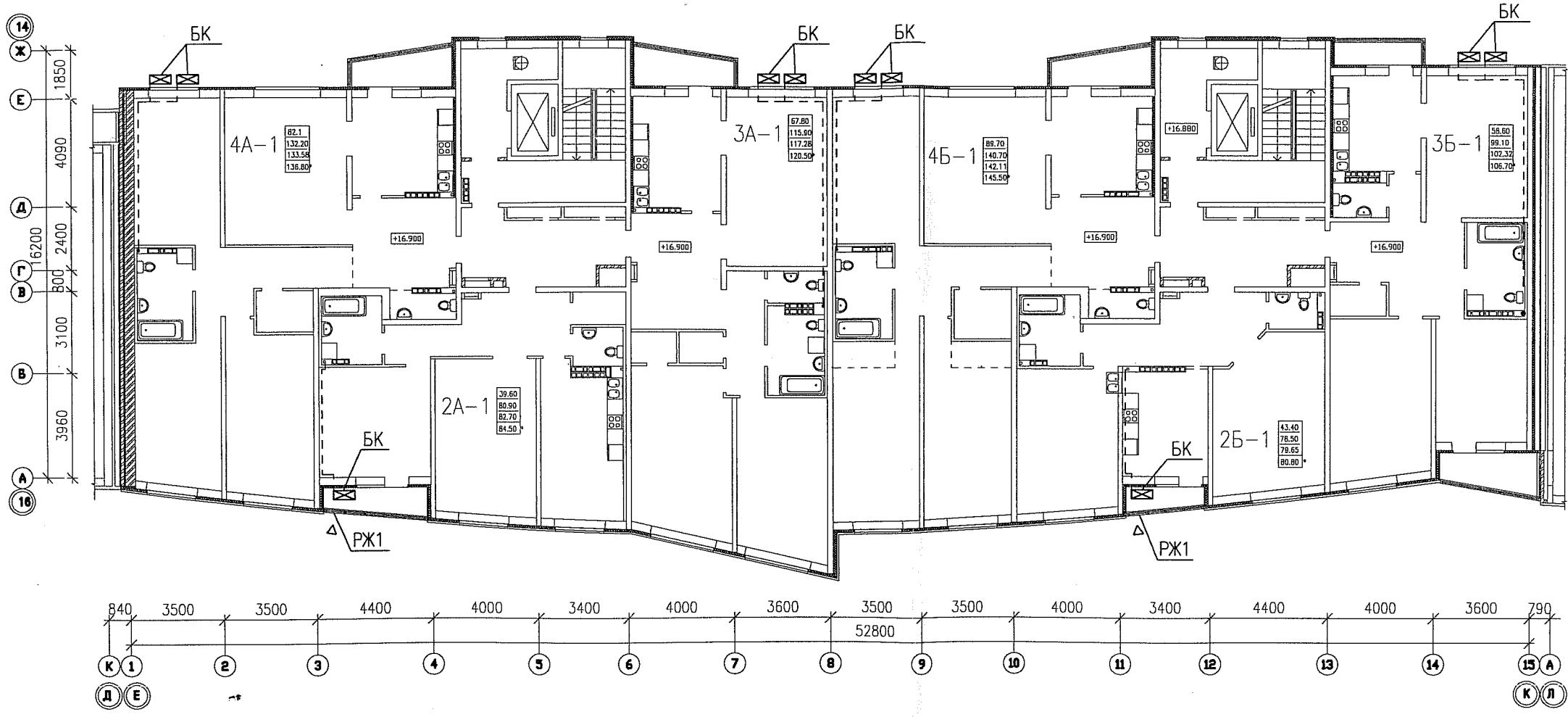
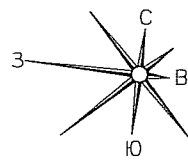
1. Общие указания и условные обозначения см.л.б.

АКБ.122-01Б-АРИ

Жилые дома повышенной этажности с торгово-офисными помещениями, пристроенным детским садом и подземным паркингом по улице Московской-Куйбышева-Шейнкмана в Ленинском районе г. Екатеринбурга

Изм.	Кол.уч.	Лист	N док.	Подпись	Дата	9-10-этажный двухсекционный жилой дом	СТАДИЯ	ЛИСТ	ЛИСТОВ
								Р	5
Г А П		Гаранин		<i>Гаранин</i>	05.11	Схема установки наружных блоков кондиционеров, 3(4) этаж на отм. +7.900	<div style="border: 1px solid black; padding: 2px; text-align: center;"> ЗАО КОРПОРАЦИЯ АТОМСТРОЙКОМПЛЕКС </div>		
Проверил		Бушуева		<i>Бушуева</i>	05.11				
Разработал		Неустроева		<i>Неустроева</i>	05.11				

ИНВ. N ПОДЛ. ПОДПИСЬ И ДАТА ВЗАМ. ИНВ. N



1. Общие указания и условные обозначения см.л.б.

АКБ.122-01Б-АРИ

Жилые дома повышенной этажности с торгово-офисными помещениями, пристроенным детским садом и подземным паркингом по улице Московской-Куйбышева-Шейнкмана в Ленинском районе г. Екатеринбурга

Изм.	Кол.уч.	Лист	N док.	Подпись	Дата
Г А П		Гаранин		<i>[Signature]</i>	05.11
Проверил		Бушуева		<i>[Signature]</i>	05.11
Разработал		Неустроева		<i>[Signature]</i>	05.11

9-10-этажный двухсекционный жилой дом

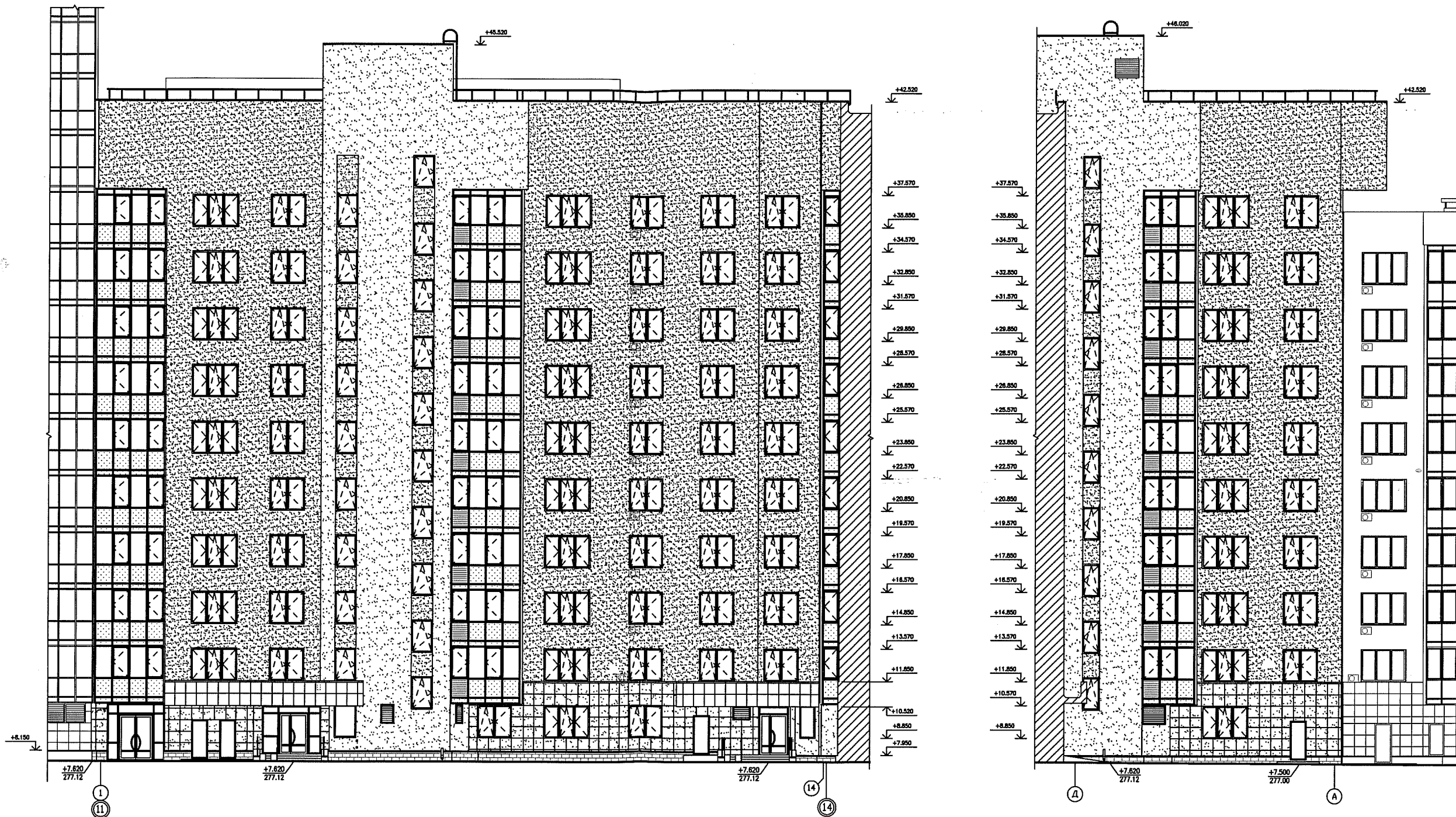
Схема установки наружных блоков кондиционеров, на 4(5)...9(10)-го этажах

СТАДИЯ	ЛИСТ	ЛИСТОВ
Р	6	

ЗАО КОРПОРАЦИЯ
АТОМСТРОЙКОМПЛЕКС

ИНВ. N ПОДПД ПОДПИСЬ И ДАТА ВЗАМ. ИНВ. N

СОГЛАСОВАНО

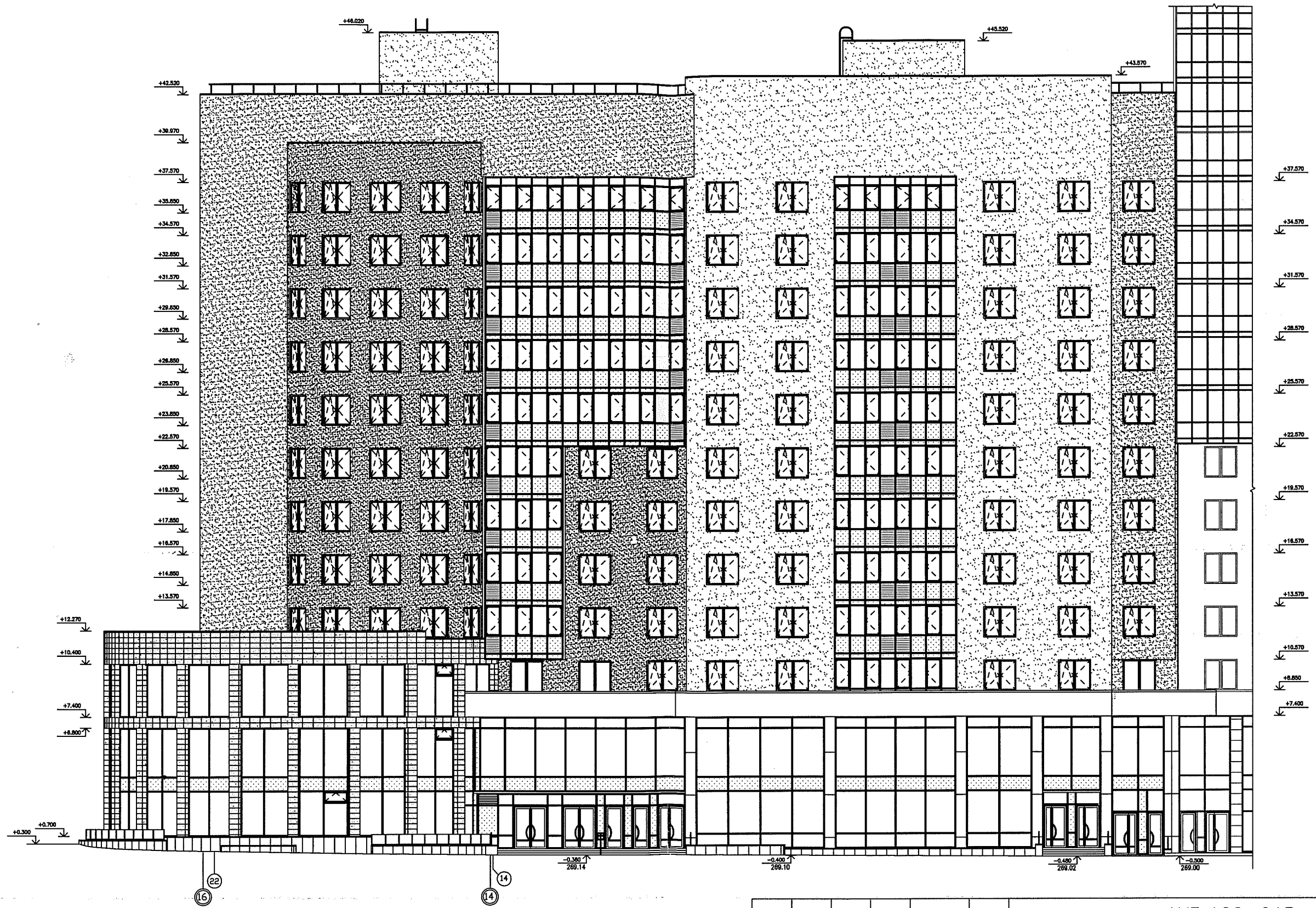


ИНВ. N ПОДЛ. ПОДПИСЬ И ДАТА ВЗАМ. ИНВ. N

						АКБ.122-01В-АРИ				
						Жилые дома повышенной этажности с офисно-торговыми помещениями, пристроенным детским садом и подземным паркингом по улице Московской-Кудышева-Шейнкмана в Ленинском районе г. Екатеринбурга				
Изм.	Кол.уч.	Лист	N Док.	Подпись	Дата	11-12 этажный двухсекционный жилой дом		Стация	Лист	Листов
								Р	4	
ГАП	Гаранин				09.12	Схема расположения наружных блоков кондиционеров (БК). Фасад 1-14, Д-А		ЗАО КОРПОРАЦИЯ АТОМСТРОЙКОМПЛЕКС		
Разработал	Воронцова				09.12					

СОГЛАСОВАНО

ИНВ. N ПОДЛ. ПОДПИСЬ И ДАТА ВЗАМ. ИНВ. N

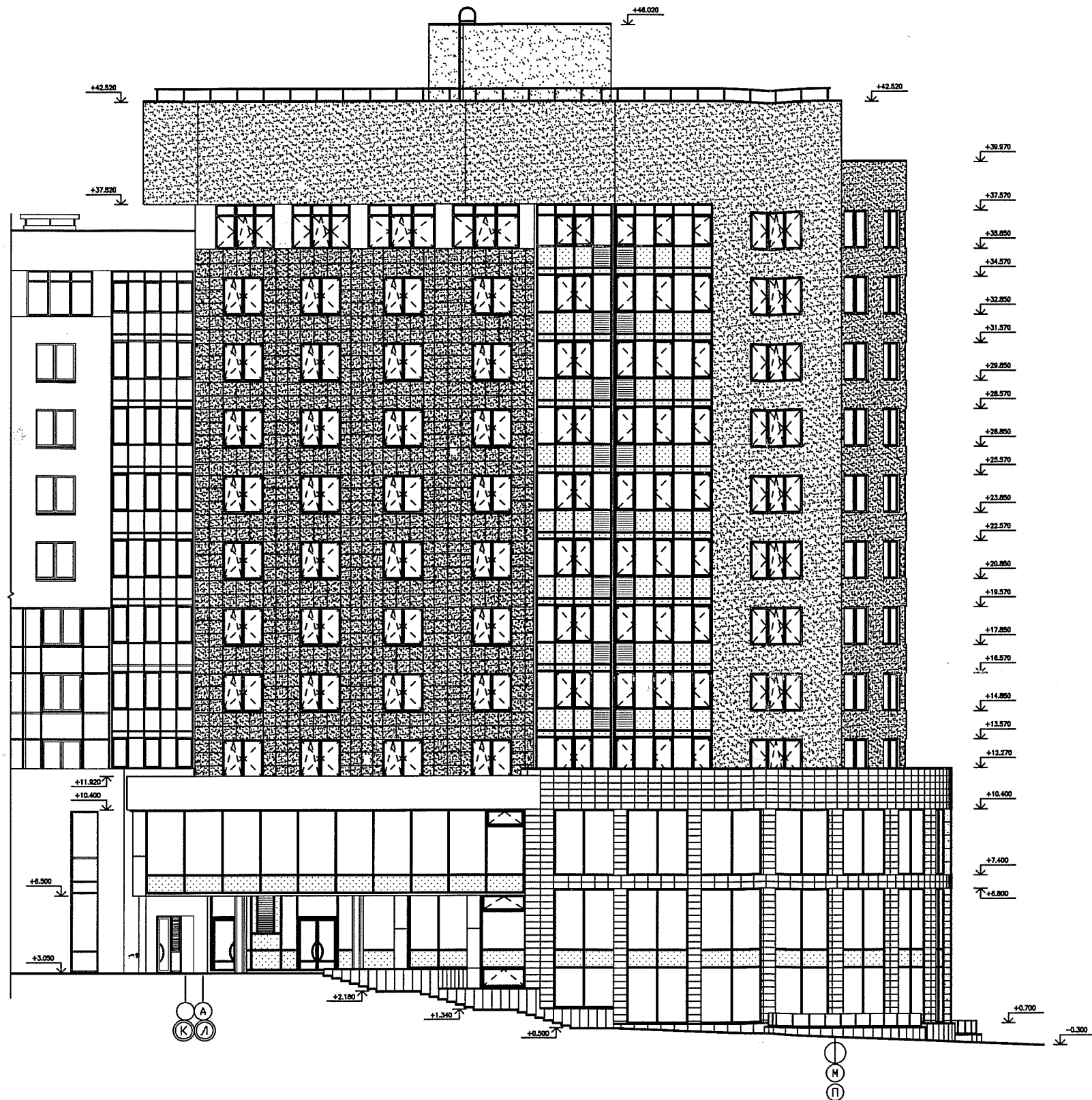


						АКБ.122-01В-АРИ		
						Жилые дома повышенной этажности с офисно-торговыми помещениями, пристроенным детским садом и подземным паркингом по улице Московской-Куйбышева-Шейнкмана в Ленинском районе г. Екатеринбурга		
						11-12 этажный двухсекционный жилой дом		
						Стация	Лист	Листов
						Р	3	
						Схема расположения наружных блоков кондиционеров (БК). Фасад 22-1		
Изм.	Кол.уч.	Лист	N Док.	Подпись	Дата			
ГАП		Гаранин			09.12			
Разработал		Воронцова			09.12			

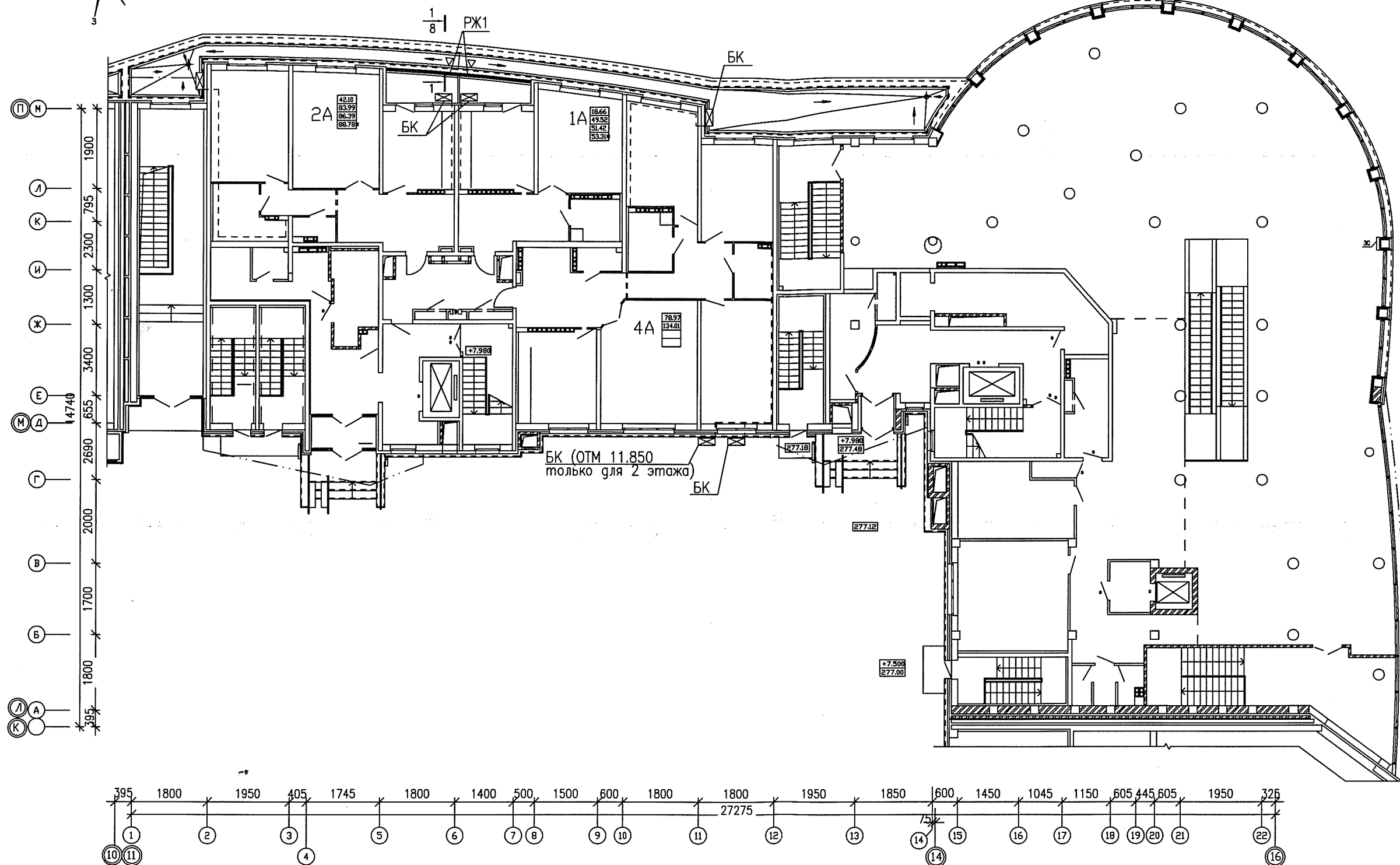
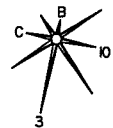


СОГЛАСОВАНО

ИНВ. N ПОДЛ. ПОДПИСЬ И ДАТА ВЗАМ. ИНВ. N



						АКБ.122-01В-АРИ				
						Жилые дома повышенной этажности с офисно-торговыми помещениями, пристроенным детским садом и подземным паркингом по улице Московской-Куйбышева-Шейнкмана в Ленинском районе г. Екатеринбурга.				
Изм.	Кол.уч.	Лист	N Док.	Подпись	Дата	11-12 этажный двухсекционный жилой дом		Стадия	Лист	Листов
								Р	2	
ГАП	Гаранин				09.12	Схема расположения наружных блоков кондиционеров (БК). Фасад А-М		ЗАО КОРПОРАЦИЯ АТОМСТРОЙКОМПЛЕКС		
Разработал	Воронцова				09.12					



ИНВ. N ПОДЛ. ПОДПИСЬ И ДАТА ВЗАМ. ИНВ. N

1. Смотреть совместно с планами отделочных работ.
2. На данных участках витражей, заменить остекление на жалюзийную решетку из профиля ПП-60/27, с полимерным покрытием в цвет витражей (RAL 5014).
3. Не допускать открытые участки трубопровода на фасаде.

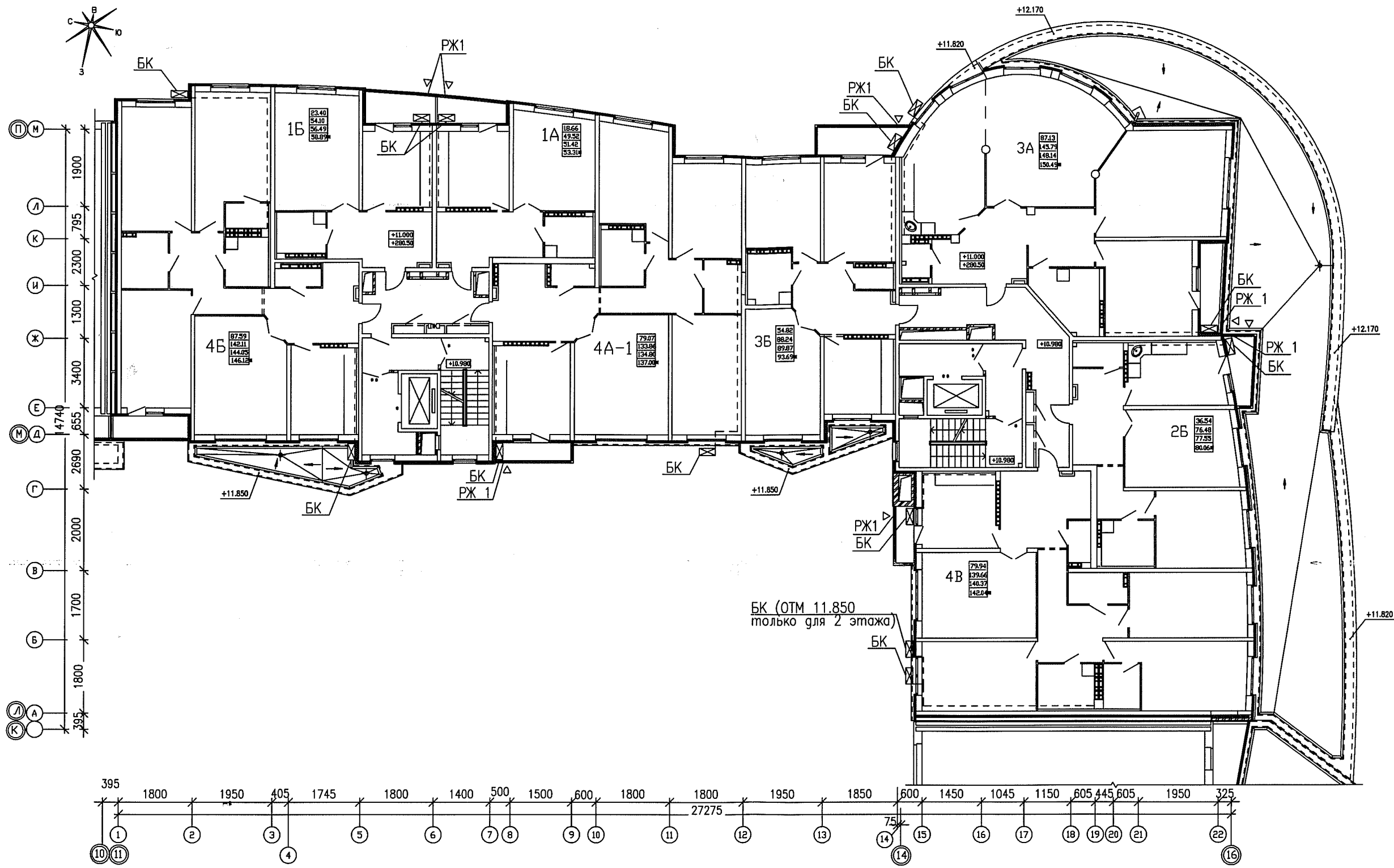
УСЛОВНЫЕ ОБОЗНАЧЕНИЯ

- △ - см.л.2
- ⊠ - БК, наружный блок кондиционера
- └ - дренаж

Изм.	Кол.уч.	Лист	N Док.	Подпись	Дата	АКБ.122-01В-АРИ			
						Жилые дома повышенной этажности с офисно-торговыми помещениями, пристроенным детским садом и подземным паркингом по улице Московской-Куйбышева-Шейнкмана в Ленинском районе г. Екатеринбурга			
						11-12 этажный двухсекционный жилой дом	Стадия	Лист	Листов
							Р	5	
ГАП		Гаранин			09.12	Схема установки наружных блоков кондиционеров, на 2...3 этажах	ЗАО КОРПОРАЦИЯ АТОМСТРОЙКОМПЛЕКС		
Разработал		Воронцова			09.12				

СОГЛАСОВАНО

ИНВ. N ПОДЛ. ПОДПИСЬ И ДАТА ВЗАМ. ИНВ. N



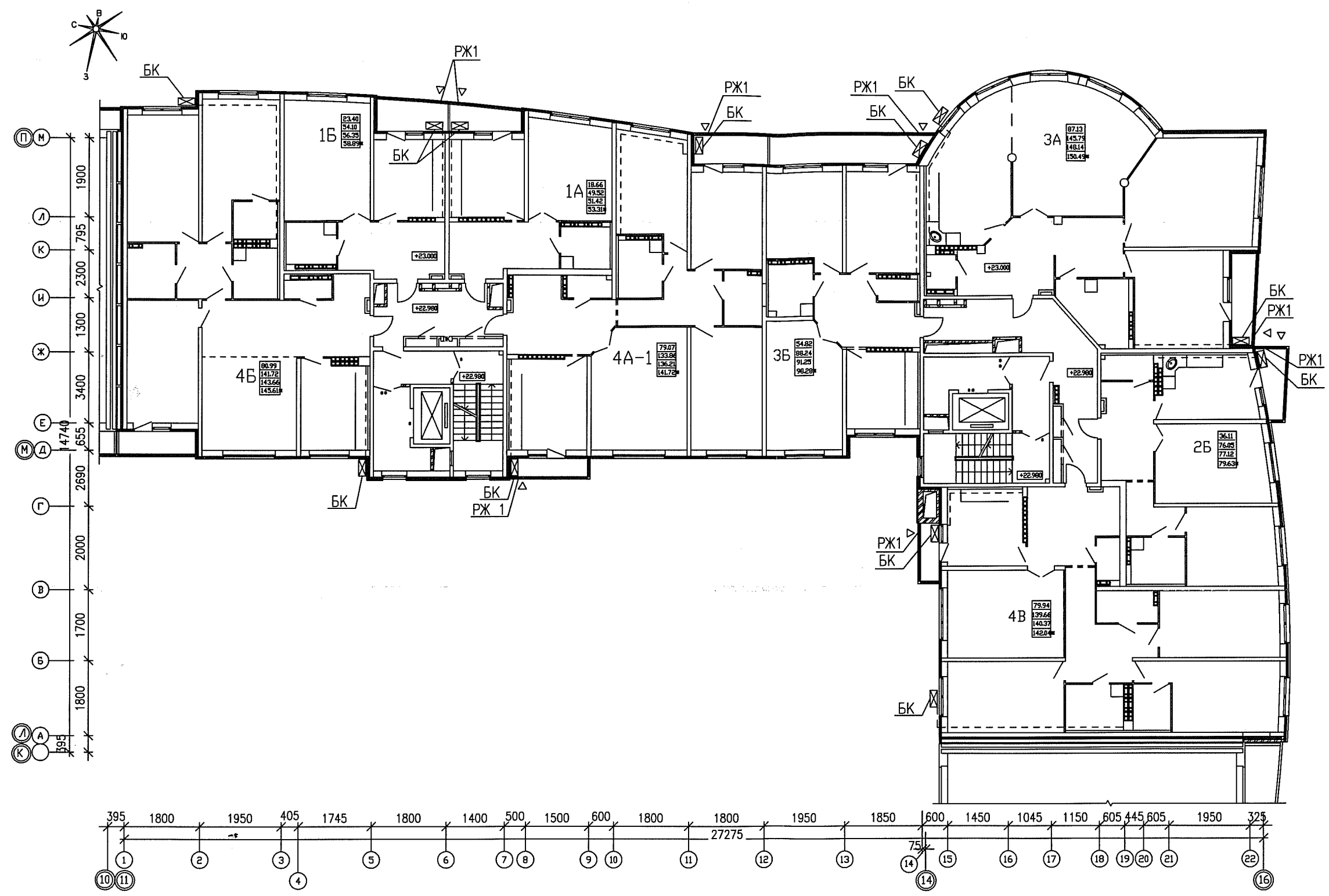
БК (отм 11.850
только для 2 этажа)

1. Общие указания и условные обозначения см.л.5.

						АКБ.122-01В-АРИ		
						Жилые дома повышенной этажности с офисно-торговыми помещениями, пристроенным детским садом и подземным паркингом по улице Московской-Куйбышева-Шейнкмана в Ленинском районе г. Екатеринбурга		
Изм.	Кол.уч.	Лист	N Док.	Подпись	Дата	11-12 этажный двухсекционный жилой дом		
						Стадия	Лист	Листов
						Р	6	
						Схема установки наружных блоков кондиционеров, на 3...6 этажах		
ГАП	Гаранин				09.12	ЗАО КОРПОРАЦИЯ АТОМСТРОЙКОМПЛЕКС		
Разработал	Воронцова				09.12			

СОГЛАСОВАНО

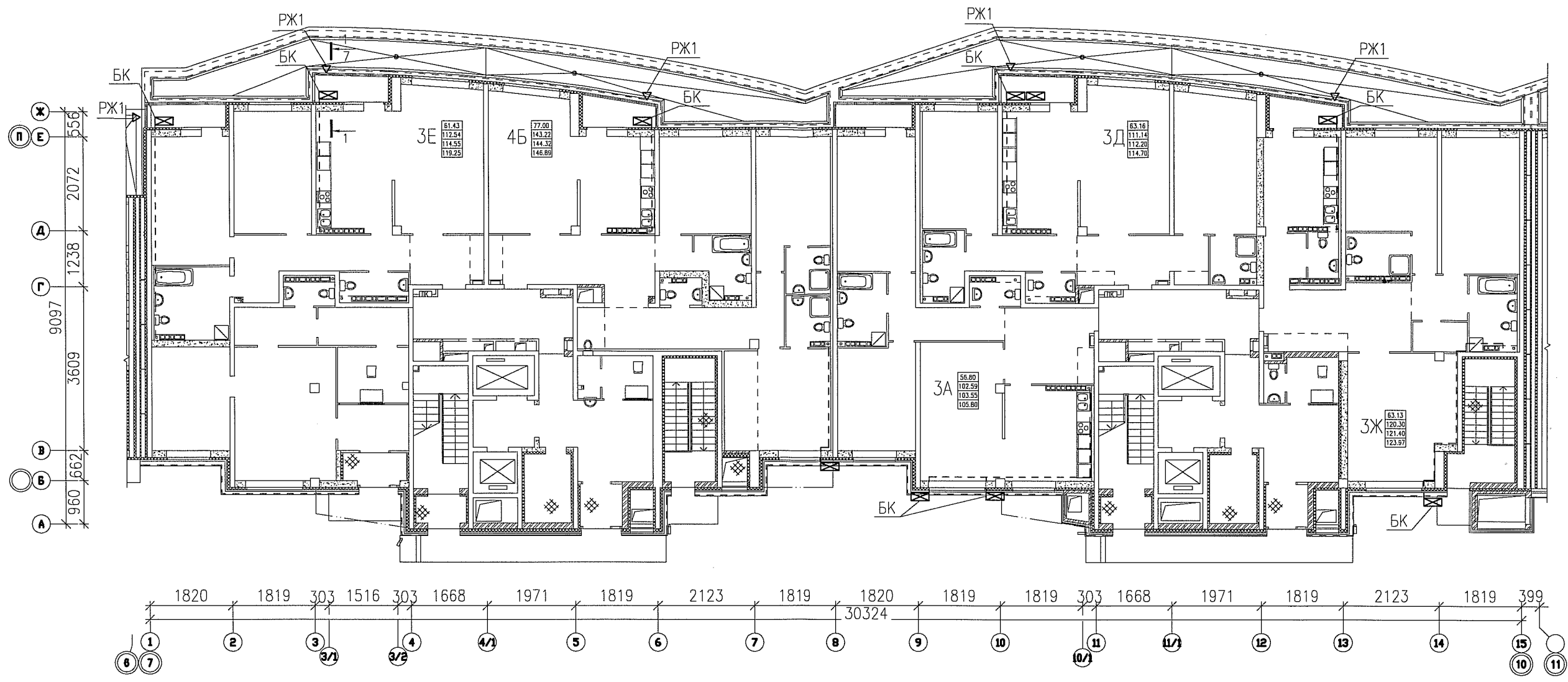
ИНВ. N ПОДЛ. ПОДПИСЬ И ДАТА ВЗАМ. ИНВ. N



1. Общие указания и условные обозначения см.л.5.

						АКБ.122-01В-АРИ			
						Жилье дома повышенной этажности с офисно-торговыми помещениями, пристроенным детским садом и подземным паркингом по улице Московской-Куйбышева-Шейнкмана в Ленинском районе г. Екатеринбурга			
Изм.	Кол.уч.	Лист	N Док.	Подпись	Дата	11-12 этажный двухсекционный жилой дом	Стадия	Лист	Листов
							Р	7	
						Схема установки наружных блоков кондиционеров, на 7...12 этажах			
ГАП	Гаранин		09.12						
Разработал	Воронцова		09.12			ЗАО КОРПОРАЦИЯ АТОМСТРОЙКОМПЛЕКС			

СОГЛАСОВАНО



1. Смотреть совместно с планами отделочных работ.
2. На данных участках витражей, заменить остекление на жалюзийную решетку из профиля ПП-60/27, с полимерным покрытием в цвет витражей (RAL 5014).
3. При установке наружных блоков кондиционеров, не допускать открытых участков трубопроводов на фасаде.

УСЛОВНЫЕ ОБОЗНАЧЕНИЯ

△ - см.п.2

☒ - БК, наружный блок кондиционера

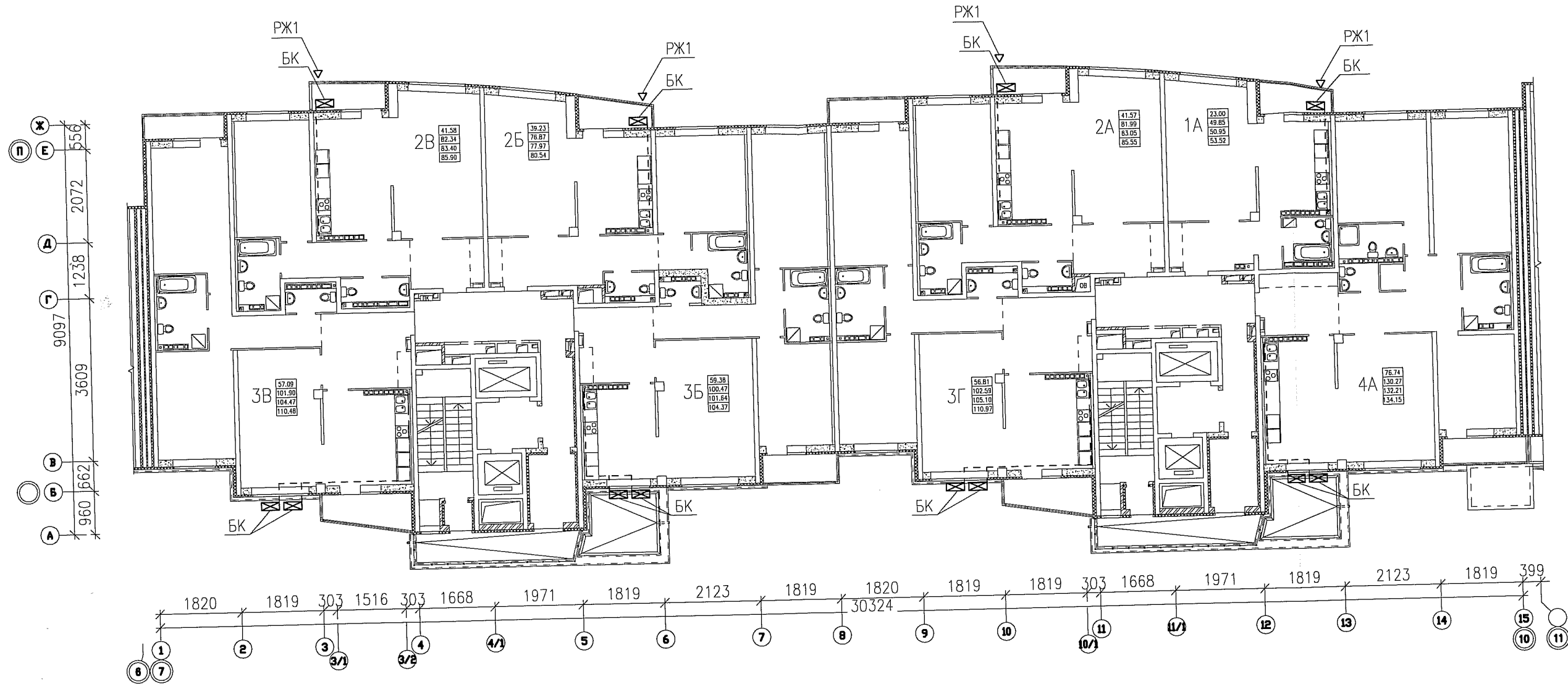
└┘ - дренаж

					АКБ.122-03-АРИ			
					Жилые дома повышенной этажности с торгово-офисными помещениями, пристроенным детским садом и подземным паркингом по улице Московской-Куйбышева-Шейнкмана в Ленинском районе г. Екатеринбурга			
Изм.	Кол.уч.	Лист N док.	Подпись	Дата	16-этажный двухсекционный жилой дом	СТАДИЯ	ЛИСТ	ЛИСТОВ
						Р	4	
					Схема установки наружных блоков кондиционеров, на 3 этаже			
Г А П	Гаранин		<i>Гаранин</i>	08.12	ЗАО КОРПОРАЦИЯ АТОМСТРОЙКОМПЛЕКС			
Разработал	Ровинковская		<i>Ровинковская</i>	08.12				

ИНВ. N ПОДЛ. ПОДПИСЬ И ДАТА ВЗАМ. ИНВ. N

СОГЛАСОВАНО

ИНВ. N ПОДЛ. ПОДПИСЬ И ДАТА ВЗАМ. ИНВ. N

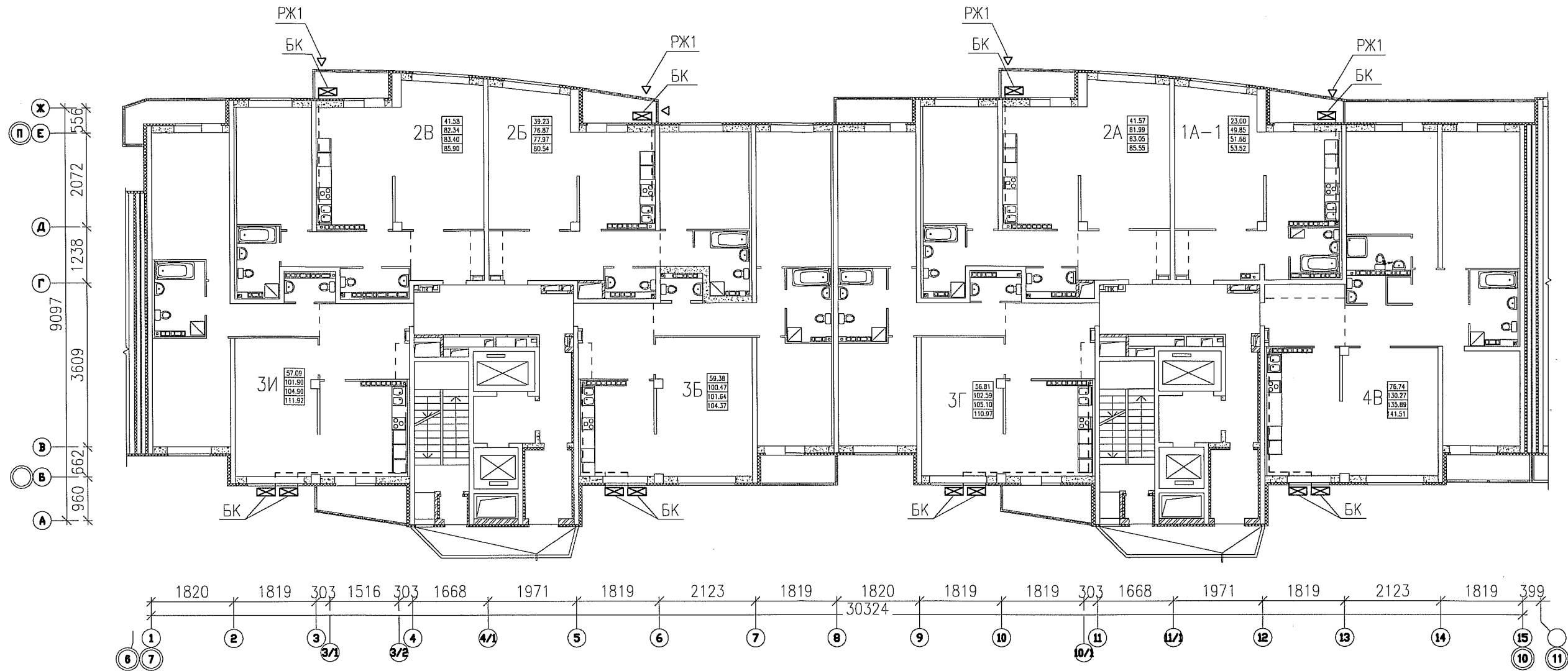


1. Общие указания и условные обозначения см.л.4.

АКБ.122-03-АРИ							
Жилые дома повышенной этажности с торгово-офисными помещениями, пристроенным детским садом и подземным паркингом по улице Московской-Куйбышева-Шейнкмана в Ленинском районе г. Екатеринбурга							
Изм.	Кол.уч.	Лист	N док.	Подпись	Дата		
16-этажный двухсекционный жилой дом					СТАДИЯ	ЛИСТ	ЛИСТОВ
					Р	5	
Г А П	Гаранин	<i>Гаранин</i>		08.12	16-этажный двухсекционный жилой дом		
Проверил	Бушуева	<i>Бушуева</i>		08.12	Схема установки наружных блоков кондиционеров, на 4-7 этажах		
Разработал	Ровинковская	<i>Ровинковская</i>		08.12	ЗАО КОРПОРАЦИЯ АТОМСТРОЙКОМПЛЕКС		

СОГЛАСОВАНО

ИНВ. N ПОДЛ. ПОДПИСЬ И ДАТА ВЗАМ. ИНВ. N



1. Общие указания и условные обозначения см.л.4.

						АКБ.122-03-АРИ			
						Жилые дома повышенной этажности с торгово-офисными помещениями, пристроенным детским садом и подземным паркингом по улице Московской-Куйбышева-Шейнкмана в Ленинском районе г. Екатеринбурга			
Изм.	Кол.уч.	Лист	N док.	Подпись	Дата	16-этажный двухсекционный жилой дом	СТАДИЯ	ЛИСТ	ЛИСТОВ
							Р	6	
Г А П		Гаранин		<i>Г.А.П.</i>	08.12	Схема установки наружных блоков кондиционеров, на 8-16 этажах	ЗАО КОРПОРАЦИЯ АТОМСТРОЙКОМПЛЕКС		
Проверил		Бушуева		<i>В.И.Бушуева</i>	08.12				
Разработал		Ровинковский		<i>А.В.Ровинковский</i>	08.12				